

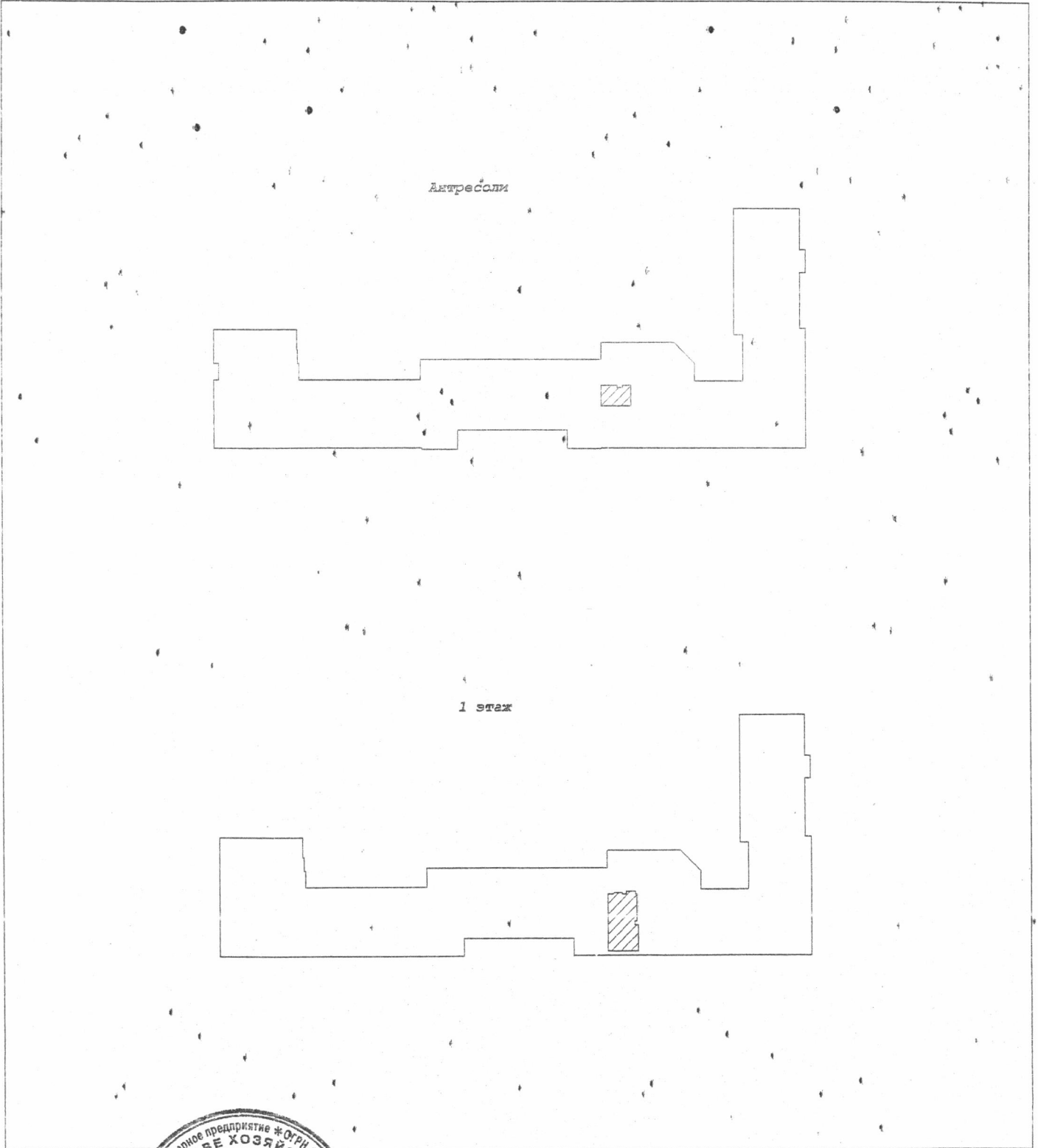
КАДАСТРОВЫЙ ПАСПОРТ
помещения

Лист № 2 , всего листов 2

Кадастровый номер

Инвентарный номер (ранее присвоенный учетный номер) 50:401:386:010005130:0001:20517

2. План расположения помещения на этаже



Масштаб 1:

Начальник



(подпись)

Т. Т. Рыбалко

(инициалы, фамилия)



18/12

ФЕДЕРАЛЬНОЕ ГОСУДАРСТВЕННОЕ УНИТАРНОЕ ПРЕДПРИЯТИЕ, ОСНОВАННОЕ НА ПРАВЕ ХОЗЯЙСТВЕННОГО ВЕДЕНИЯ
«РОССИЙСКИЙ ГОСУДАРСТВЕННЫЙ ЦЕНТР ИНВЕНТАРИЗАЦИИ
И УЧЕТА ОБЪЕКТОВ НЕДВИЖИМОСТИ – ФЕДЕРАЛЬНОЕ БЮРО ТЕХНИЧЕСКОЙ ИНВЕНТАРИЗАЦИИ»

**НОВОСИБИРСКИЙ ФИЛИАЛ
ФГУП «РОСТЕХИНВЕНТАРИЗАЦИЯ – ФЕДЕРАЛЬНОЕ БТИ»**

ул. Трудовая, д. 3, г. Новосибирск, Новосибирская область 630099 тел.(факс) 222-44-88 e-mail: info@fbti54.ru, http://r54.rosinv.ru

ТЕХНИЧЕСКИЙ ПАСПОРТ

На помещение
(вид объекта учета)

Нежилое помещение
(наименование объекта учета)

Адрес (местоположение) объекта учета:

Субъект Российской Федерации	Новосибирская обл.	
Район	--	
Муниципальное образование	тип	городской округ
	наименование	город Новосибирск
Населенный пункт	тип	город
	наименование	Новосибирск
Улица (проспект, переулок и т.д.)	тип	проспект
	наименование	Красный
Номер дома	13	
Номер корпуса	--	
Номер строения	--	
Литера	--	
Номер помещения (квартиры)	--	
Иное описание местоположения	--	

Инвентарный номер объекта	50:401:386:010005130:0001:20517
Кадастровый номер объекта	

Паспорт составлен по состоянию на « 23 » сентября 2011 г.



Начальник отдела

(подпись)

/ Т. Т. Рыбалко /
(инициалы, фамилия)

1. Общие сведения о здании:

Название ЖИЛОЙ ДОМ
 Год постройки 1931
 Процент физического износа здания 52%
 Число этажей надземной части здания 4-6
 Число этажей подземной части здания 2

Характеристика конструктивных элементов:

Фундамент	Стены	Перекрытия	Кровля
лент.	кирп.	дерев.	лист

Наличие благоустройства здания:

Водопровод		Канализация		Отопление		Горячее водоснабжение		Газоснабжение		Электроснабжение	Напольные электроплиты	Мусоропроводы	Лифты	
центральный	автономный	центральная	автономная	Центральное водяное	Автономное водяное	центральное	автономное	центральное	автономное				пассажирские	грузопассажирские
+		+		+		+				+	+			

(при наличии соответствующего благоустройства ставить знак «+»)

2. Сведения о помещении:

Назначение помещения нежилое
(жилое / нежилое)
 Этаж (этажи), на котором расположено помещение 1, антресоль

Площадь помещения:

нежилого помещения	жилого помещения	
общая площадь, м ²	общая площадь, м ²	в том числе жилая, м ²
72,2		

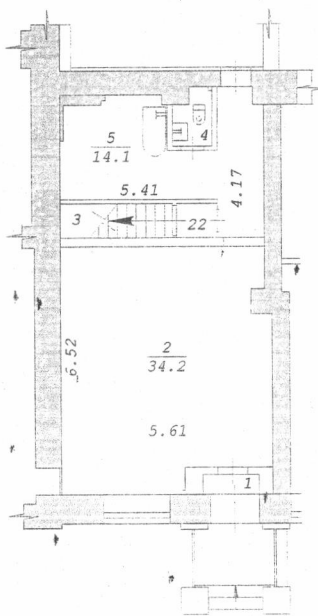
3. Приложения:

№ п/п	Наименование	Кол-во листов	Примечание
1	План помещения, экспликация к плану помещения	3	

Особые отметки:

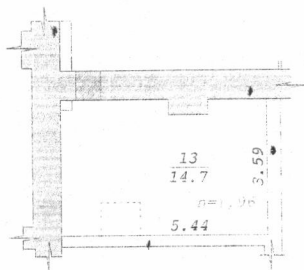
Дата	Исполнил	Проверил
10.10.2011	Янцур А.Г.	Королев А.В.

Фрагмент плана 1 этажа



Новосибирский филиал ФГУП "Ростехинвентаризация - Федеральное БТИ"		
Лист №	Постажный план	M1: 200
	1 этажа	
Дата	Исполнитель	Ф.И.О.
23.09.11	Инженер	Янцур А.Г.
	Вед. спец.	Королев А.В.
	Нач. отдела	Рыбалко Т.Т.

Фрагмент плана антресоли



Новосибирский филиал ФГУП "Ростехинвентаризация - Федеральное БТИ"		
Лист		M1: 200
№	Постажный план	
	антресоли	
Дата	Исполнитель	Ф.И.О.
23.09.11	Инженер	Янцур А.Г.
	Вед. спец.	Королев А.В.
	Нач. отдела	Рыбалко Т.Т.

Янцур
Королев
Рыбалко

